

## 沿革・歩み

大 正		平 成	
大正10年 9月	「新潟県信用組合联合会」設立	平成 1年10月	当会貯金1兆円達成
		平成 2年 7月	全国都銀・地銀等とのCDオンライン業務の提携開始
		平成 4年 4月	CI導入(愛称JA使用開始)
		平成 6年 3月	機構改革により新潟支所現業部門を本所へ統合
		5月	第3次農協総合オンラインシステム稼働
		8月	国債自己窓販業務取扱開始
		平成 8年 5月	新潟県起債引受金融機関に参入
		平成 9年 3月	機構改革により新潟支所を廃止
		6月	店舗呼称を「本店」「支店」に変更
		12月	農中信託銀行の代理店業務開始
		平成10年 8月	創立50周年「JAバンク」導入
		10月	県保証協会の保証対象金融機関に参入
		平成11年 7月	投資信託窓販業務取扱開始
		10月	外貨定期預金業務取扱開始
		平成12年 3月	機構改革により上越支店を長岡支店へ統合
		5月	郵貯とのATM・CDオンライン業務の提携開始
		平成13年11月	JAネットバンクの取扱開始
		平成14年10月	県下JA貯金2兆円達成
			日銀歳入復代理店業務開始
		平成15年 5月	JA新潟ビル竣工
		6月	経営管理委員会制度の導入
		10月	全国系統信用事業電算システム(JASTEMシステム)へ移行
		平成16年 3月	個人向け国債の募集取扱開始
		8月	JAバンク新潟ローンセンター業務開始
		11月	新潟県公募債引受金融機関に参入
		平成17年11月	セブン銀行とのATM業務の提携開始
		平成18年 7月	機構改革により長岡支店を本店へ統合
		10月	ICキャッシュカードの取扱開始
		平成19年 5月	ゆうちょ銀行及びセブン銀行とのATM入金提携開始
		9月	事務集中センター(口座振替事務)業務開始
		平成20年 7月	JAバンクCD・ATM入出金手数料の終日無料化
		10月	三菱東京UFJ銀行とのATM相互開放提携開始
		平成21年 4月	ローン電話相談センターの稼働
		平成22年 4月	JFマリンバンクとのATM相互無料開放提携開始
		平成23年 1月	新JASTEMシステムへ移行
		平成24年10月	JAバンク新潟個人貯金2兆円運動 達成
昭 和			
昭和17年 8月	「新潟県信用販売購買利用組合联合会」に改組		
昭和19年 1月	「新潟県農業会」に改組		
昭和23年 8月	農業協同組合法による 「新潟県信用農業協同組合連合会」設立		
昭和29年 6月	農林漁業金融公庫業務受託		
昭和31年 6月	旧本店ビル竣工		
昭和38年 4月	住宅金融公庫業務受託		
昭和39年11月	農協貯金者保護制度発足		
12月	全国農協貯金2兆円貯蓄運動目標達成 かつ県下農協貯金残高588億円達成		
昭和41年 5月	内国為替業務認可		
昭和42年10月	県下農協貯金1,000億円達成記念大会開催		
昭和47年 7月	第2ビル竣工・電子計算機システム導入		
昭和48年 1月	新潟県収納代理金融機関に指定される		
昭和50年 7月	国庫金振込業務取扱開始		
10月	為替通信開始		
昭和52年10月	当会貯金3,000億円達成		
12月	当会本支所間為替オンラインシステム稼働		
昭和54年 2月	当会全国銀行内国為替制度加盟		
7月	第1次農協総合オンラインシステム稼働		
昭和55年 5月	15支所を3支所(新潟・長岡・上越)に統合		
昭和58年12月	県下農協貯金1兆円達成		
昭和59年 3月	全国農協貯金ネットサービス取扱開始		
8月	県下農協全国銀行内国為替制度加盟 新潟県農協手形交換制度発足		
昭和61年 5月	第2次農協総合オンラインシステム稼働		
12月	国債代理窓販業務取扱開始		
昭和62年 1月	地元銀行とのCDオンライン業務の提携開始		

# 組織の概要

## 役員 (平成25年6月30日現在)

### 経営管理委員会

経営管理委員会会長	萬 歳 章
経営管理委員会副会長	今 井 長 司
経営管理委員	小 林 和 衛
経営管理委員	山 崎 知 則
経営管理委員	吉 田 文 彦
経営管理委員	坂 大 貞 次
経営管理委員	種 村 正 照
経営管理委員	澤 口 茂 利
経営管理委員	横 山 昭 夫
経営管理委員	宮 島 允
経営管理委員	吉 田 博 之
経営管理委員	高 橋 一 五

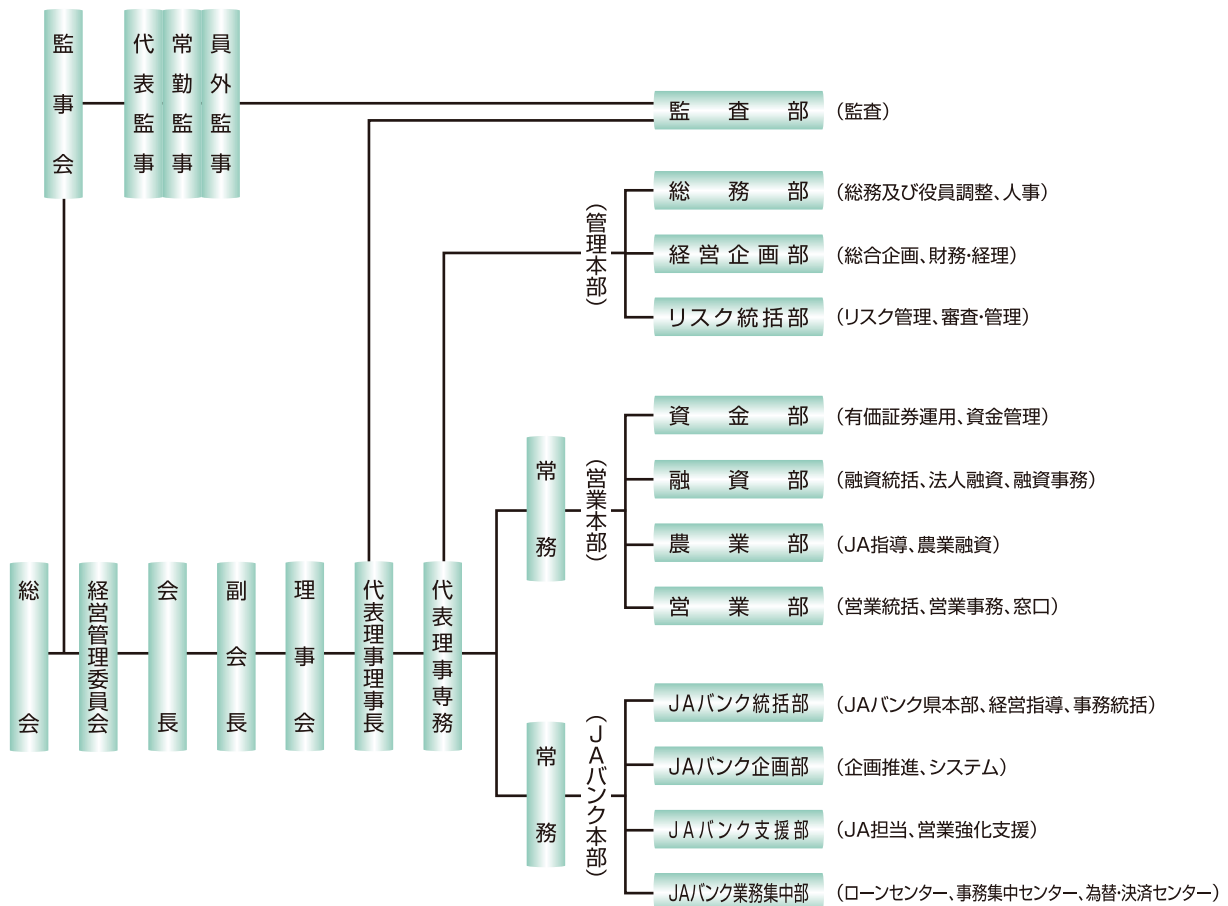
### 理事会

代表理事理事長	石 橋 文 夫
代表理事専務	桑 原 隆
常務理事	水 倉 朗
常務理事	小 林 正 純

### 監事会

代表監事	服 部 武
常勤監事	佐 野 雅 士
員外監事	伊 藤 秀 夫

## 組織機構図 (平成25年6月30日現在)



## ■ 会員数

区 分	平成23年度末	平成24年度末
正 会 員	34	34
准 会 員	83	83
合 計	117	117

## ■ 職員数

(単位:人)

区 分	平成23年度末	平成24年度末
男 子 職 員	118	115
女 子 職 員	46	46
合 計	164	161

## ■ 自動化機器の設置状況 (平成25年6月30日現在)

(単位:台)

区 分	店 舗 内	店 舗 外	計	
当 会 設 置	A T M	2	4	6
県 下 J A 設 置	A T M	212	132	344
計	214	136	350	

※設置場所および稼動時間については、ホームページでご案内しています。

## ■ 特定信用事業代理業者の状況 (平成25年6月30日現在)

該当する取引はありません。

## ■ 店舗等のご案内 (平成25年6月30日現在)

### 本 店

〒951-8570  
新潟市中央区東中通一番町189番地3  
TEL 025-230-2121(代)  
FAX 025-228-2504

